



AXELENT

Fallskydd

Est. 1990



Axelent X-Rail Fallskydd ger inte bara dig och dina anställda en hög säkerhetsfaktor, det sparar er pengar, och öppnar upp för en värld av valmöjligheter som tidigare inte har varit tillgänglig. Med X-Rail får du ett starkt, lättinstallerat och helt modulärt system som kommer uppfylla dina behov och förbättra säkerheten på din arbetsplats.

När och varför behöver du fallskydd?

Kraven på fallskydd varierar beroende på vilken bransch du jobbar i. Vissa branscher och industrier kräver fallskydd från golvnivå medans andra är mer generösa. En grundregel är att om dina anställda jobbar mer än en meter över nivån nedanför så behövs någon form av fallskydd. Speciellt om de jobbar ovanför utrustning eller substanser som skulle kunna vara skadliga om något tappas på dem eller om någon riskerar att ramlar ner. I värsta fall kan en sådan fallolycka vara förenat med livsfara.

Som i alla branscher, ska personalens säkerhet alltid vara prio ett. Genom att installera ett korrekt och certifierat fallskyddssystem från början, skyddar du inte bara din personal – du sparar också pengar, både genom att förhindra olyckor, men även genom att slippa driftstopp på grund av skadade maskiner. Konsultera alltid en säkerhetsexpert för att undvika eventuella överträdelser gentemot personalen.

På sidan 4 har vi listat de standarder som X-Rail uppfyller. Det är alla standarder som finns gällande fallskydd och skyddsräckssystem – allt för att säkerställa att regelverk och krav är uppfyllda.

Snabbt och enkelt sätt att förbättra arbetsplatsens säkerhet när det kommer till avsatser och entresolplan

Det finns ett snabbt och enkelt sätt att förbättra arbetsplatsens säkerhet och eliminera fallrisk när det kommer till avsatser och entresolplan. Vi har listat allt du behöver veta om Axelents fallskydd X-Rail.

X-Rail finns i två olika höjder; 1 400 och 2 300 mm, och kan varieras med olika höjder och bredder så att du som kund kan välja önskad konfiguration. Systemet är kompatibelt med vårt maskinskydd X-Guard i de områden där kantskydd inte krävs.

X-Rail installeras snabbt och enkelt i antingen ett betonggol, i stålbalk på entresolplanet eller andra typer av underlag, så som 38 mm plywood eller gallerdurk.

Installationen av det modulära handräcket är även det väldigt enkelt. De existerande nyckelhålen i stolparna ger dig valmöjligheten att ha ett eller två handräcken beroende på ditt behov.

För att säkerställa att maximal säkerhet uppnås kan du välja mellan att installera nät, solid eller klara paneler beroende på behov och regelverk. Genom att använda en panel och en golvlist så undviker du glapp vilket medför att inte ens småsaker faller igenom och ner på nivåerna under.

Varför X-Rail?

X-Rail ger inte bara dig och dina anställda en hög säkerhetsfaktor, den hjälper dig också att spara pengar och öppnar för nya möjligheter som inte tidigare funnits tillgängliga. Med X-Rail får du ett starkt, lättinstallerat och helt modulärt system som kommer uppfylla dina behov och förbättra säkerheten på din arbetsplats.

Testat och godkänt mot följande standarder:

- DIN EN ISO 14122-3: 2016
- BS 6180:2011
- AS 1657:2018
- OSHA 1910.29

Alla tester och verifieringar har utförts med olika typer av golv för att säkerställa att det fungerar i olika miljöer:

- Betong
- 38 mm MDF-skiva placerat ovanpå en I-balk i stål
- Gallerdurk placerat ovanför en I-balk i stål

Därför ska du välja vårt X-Rail fallskyddssystem

1 Driftstopp på grund av en trasig maskin är också en kostsam faktor, speciellt driftstopp medan reparation pågår. Dessa saker kan undvikas om du har rätt fallskydd på plats redan från början.

2 Om dina anställda arbetar på nivå-skillnader så måste faror elimineras. För att undvika detta behövs ett fallskyddssystem som är utformat för att förhindra människor från att ramla över, genom eller under räcken.

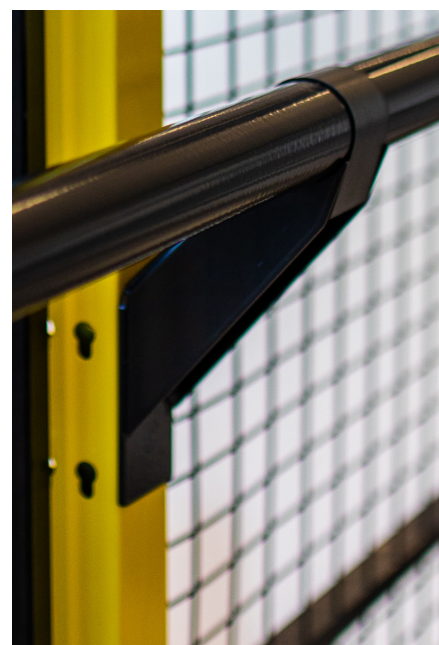
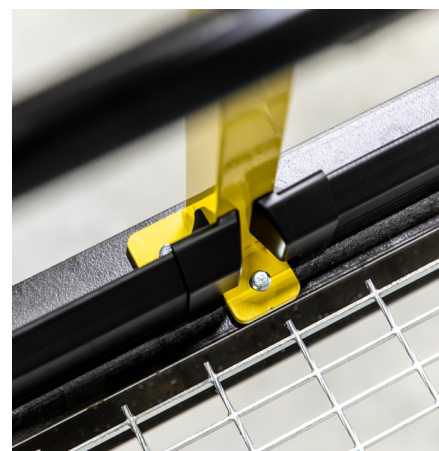
3 Systemet kan installeras så fort entresolplanet är byggt, vilket sparar pengar jämfört med temporära byggnadsställningar och andra säkerhetsåtgärder under byggfasen.

4 I X-Rail systemet inkluderas en kombination av stolpar, handräcken, golvlistor och paneler, om installationen kräver det även täckta paneler. Täckta paneler, så som plast och plåt, förhindrar mindre saker från att råka ramla ner till nivåerna nedanför och potentiellt skada personal eller maskiner.

Standarder som uppfylls av vårt fallskyddssystem X-Rail

För att säkerställa personalens säkerhet i industrilokaler behövs ibland fallskydd. Men det är inte alltid så lätt att hålla reda på alla lagar och regler kring säkerhet som gäller på din arbetsplats. För att göra det lite lättare guidar vi dig genom de standarder som X-Rail uppfyller.

Med sin kombination av paneler, stolpar, handräcken och golvlister förhindrar och skyddar X-Rail personal och besökare från fallolyckor. Enligt regelverket så ska det alltid finnas en 10 cm hög golvlister och handräcken (en om du har installerat panel och två om du valt utan panel). Våra fallskydd är certifierade för att installeras antingen direkt i ett betonggolv eller bultas fast i stålbalkar på entresolplan. X-Rail-systemet har testats mot standarder på alla relevanta marknader, vilket ger dig som konsument en trygghetsförsäkran och sparar dig tid och pengar vilket i slutändan ger dig en mycket bättre lösning på dina behov. För att ytterligare försäkra att systemet kan användas på de områden där det ska installeras har både fysiska och uträknade tester genomförts.



Standarder som uppfylls av vårt fallskyddssystem X-Rail

DIN EN ISO 14122-3:2016

Den här delen av ISO 14122 listar befintliga krav för trappor, trappsteg och räcken vilka alla är en del av den stationära maskinutrustningen, samt de icke eldrivna justerbara delarna och de rörliga delarna av de fasta tillträdesmedlen (så som skruvar, muttrar och svetsat). ISO 14122-serien som helhet är applicerbar på både stationära och mobila maskiner där fasta åtkomstmedel är nödvändiga.

Denna standard beskriver kraven gällande skydds-, kollisions- och krossbarriärer samt de som före-läger en hastighetsgräns på upp till 16 km/h.

AS 1657:2018

Detta är en australisk standard som beskriver kraven på designen, konstruktionen och installationen av fasta plattformar, gångbanor, trappor och stegar som ska ge säker åtkomst till platser som används av drifts-, inspektions-, underhålls- och servicepersonal. Den gäller också rörliga plattformar som är permanent uppförda, permanent installerad takåtkomst och permanent installerad åtkomst för inspektion och underhåll av själva taket. Standarden tillhandahåller även information om rekommenderade komponentdimensioner och material för kantskydd.

BS 6180:2011

Denna standard guidar till och ger de senaste rekommendationerna när det gäller konstruktionen av barriärer i och runt omkring byggnader. BS 6180 är en standard som guidar tillverkningsföretag genom design- och konstruktionsprocessen när det gäller barriärer, inklusive mätning av säkerhet, förstärkning av strukturer och testning av frätande eller brandfarliga egenskaper. BS 6180:2011 ger omfattande riktmärken för struktur, design, höjd och styrka på barriären, inklusive rekommendationer på alla material som används. Det gäller både tillfälliga och permanenta barriärer som är designade för att skydda människor från eventuella faror, avgränsa områden eller kontrollera fordonstrafik.

OSHA 1910.29

Detta är en amerikansk arbetsmiljöstandard för fallskyddssystem och kriterier samt metoder för fallande föremål. OSHA 1910.29 säkerställer att systemet möter de omfattande krav vad gäller design, höjd, installation, material och hållbarhet på stolpar, skyddsräcken, förankring och skyddsnet.





Tekniskt information

Nätpaneler

Våra nätpaneler 1300 mm och 2200 mm finns i 13 olika bredder. Båda panelerna har anpassade stolpar för att passa höjden. Se nästa sida.

Standardpanelfärgen är RAL 9011 men kundanpassade färger finns tillgängliga på begäran.

Plåt- och plastpaneler

I X-Rail-serien finns det även plåt- och plastpaneler och de finns i en höjd, 2200 mm och fyra bredder. Plåtpaneler kommer i standardfärgen RAL 9011.

Stolpar

Stolpen 50x50 mm finns i två höjder och kommer i standardfärgen RAL 1018, men kundanpassade färger finns tillgängliga på begäran.

Ledstång (Hand- och knäräcke)

Finns i längd för att passa paneler med bredden 1000 mm och 1500 mm. För andra panelbredder så kapas ledstången till rätt mått enkelt på plats i samband med montering. Fästen för placering i nyckelhål kommer som standard men som tillval finns fäste för fri placering, se separat artikelnummer.

Standardfärgen är RAL 9011 (finns endast tillgänglig i denna färg).

Sparkskydd

Ett sparkskydd ingår alltid i RAL 9011 (finns endast tillgänglig i denna färg). Finns i längd 1000 mm och 1500 mm, för andra längder än ovan kapas sparkskyddet enkelt till rätt mått på plats under montering.



X-Key

En unik nyckel i syfte att snabbt kunna frigöra en panel.

X-Guard paneler kan endast demonteras med hjälp av den unika X-Key nyckeln.

(I alla panel- och stolporders inkluderas en nyckel.)

Produkt fakta - X-Rail

Paneler



Grafitsvart
RAL 9011

Stolpe 50x50 mm



Zinkgul
RAL 1018

Vertikala rör	30x20 mm
Horisontella rör	25x15 mm
Stolpe	50x50 mm
Vertikala trådar	Ø 3 mm
Horisontella trådar	Ø 2.5 mm
Nätmaskor	50x30 mm
Plast	2 mm (thermoplastisk polyester)
Plåt	0,8 mm
Ytbehandling	Fosfatering/Epoxylack
Färg sektion	Grafitsvart RAL 9011
Färg stolpe 50x50 mm	Zinkgul RAL 1018

(Andra färger kan offereras)

X-Rail – Tillbehör

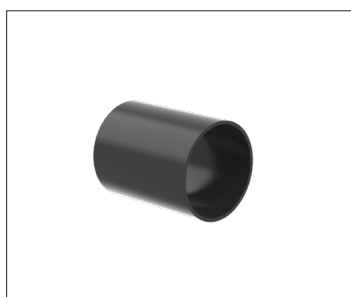


Ledstång (hand och knä)

Finns i längd för att passa paneler med bredden 1000 och 1500 mm.



Ledstång - Ändplugg



Ledstång - Avslut



Ledstång - Ytterhörn RAL 9011



Ledstång - Innehörn

Med stödarm, RAL 9011



Ledstång - Beslag

Med självborrande skruv, 1 KIT



Ledstång - Beslag

Med nit, 1 KIT



Sparksydd

Ett sparksydd ingår alltid och finns i längd 1000 och 1500 mm.



Sparksydd - Innehörnsbeslag



Shims sats

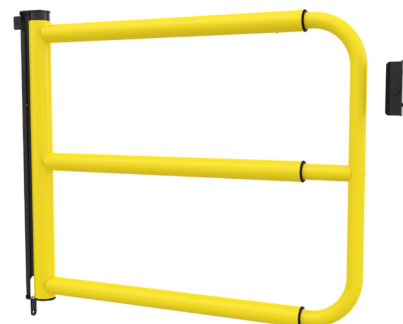
Används för höjdjustering av X-Rail stolpen vid ojämnt underlag.

X-Rail självstängande grind

För Axelent X-Rail fallskydd erbjuder vi som tillval en justerbar grind med en självstängande funktion. Den är avsedd för att installeras på en plattform eller gångplan framför anslutande trappor eller stegar¹.

Operatören som kommer uppför trappan eller stegen trycker den framåt mot plattformen för att öppna. Efter att ha passerat grinden stängs den mjukt och fungerar som fallskydd. Öppningen kan justeras mellan 690 och 1210 mm genom en teleskoplösning. Grinden levereras komplett och förmonterad i specialanpassat emballage. Den är enkel att applicera mot stolparna i X-Rail sortimentet och kan användas antingen höger- eller vänsterhängd.

Grinden uppfyller kraven som ställs för att användas vid fallskydd². För att påkalla uppmärksamhet är grinden lackerad i en signalerande kulör som särskiljer den från handledaren vilket har ett värde ur såväl praktisk som ur säkerhetsaspekt. För att förhindra klämning finns som tillbehör passbitar för att skapa utrymme mellan grind och handledare till exempel i anslutning vid ett invändigt hörn.



Fotnot

¹Den självstängande grinden bör inte användas som pall eller överförings grind om inte ytterligare säkerhetsåtgärder som säkerställer fallskydd (vid pall- eller godsöverföring) har vidtagits.

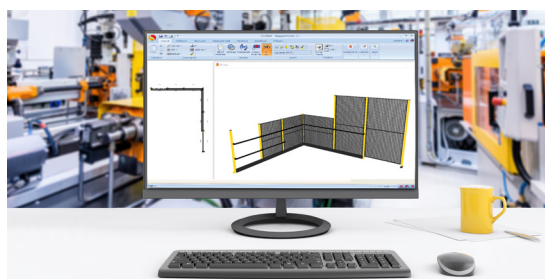
²För att möta kraven i standarden OSHA 1929:10, när grinden är expanderad till sin maximala bredd, avsluta inte installationen med endast grindens stolpe på gångjärnssidan.

Egenskaper

- Flexibel
- Självstängande
- Levereras färdigmonterad
- Enkel att montera
- Uppfyller kraven för fallskydd
- Passbitar finns som tillbehör



Klicka och dra! Svårare än så är det inte att snabbt få en överblick av vad du behöver och hur ditt projekt kommer att se ut. Ritningen fungerar sedan som orderunderlag.



SnapperWorks

- Enkelt och genialt

Tack vare Axelents egna mycket användar-vänliga ritprogram SnapperWorks, kan kunderna snabbt rita upp sitt projekt.

Allt är förberett för att du enbart ska kunna klicka, dra och på så sätt få fram en komplett ritning med alla de delar du behöver.

Fördelarna med SnapperWorks är många ...

Läs mer om SnapperWorks: www.snapperworks.com

- Det är skräddarsytt för Axelents moduler och innehåller alla våra system: maskinskydd, lagerväggar, påkörningsskydd, kabeldragning, fallskydd samt förråd.
- Det är lätt att lära sig.
- I programmet kan du importera DWG- och DXF-filer och t ex rita in väggar direkt på ritningen.
- Utifrån önskad, angiven längd kan du låta programmet plocka ut lämpliga bredder på väggsektionerna.
- Du erhåller snabbt en komplett ritning inklusive materialspecifikation.

Axelent AB · Box 1 · Kävsjövägen 17 · SE-330 33 Hillerstorp · Sweden
Tel +46 370 37 37 30 · sales@axelent.se · www.axelent.se

